

# Haus Roseneck

# Ferienwohnung 1

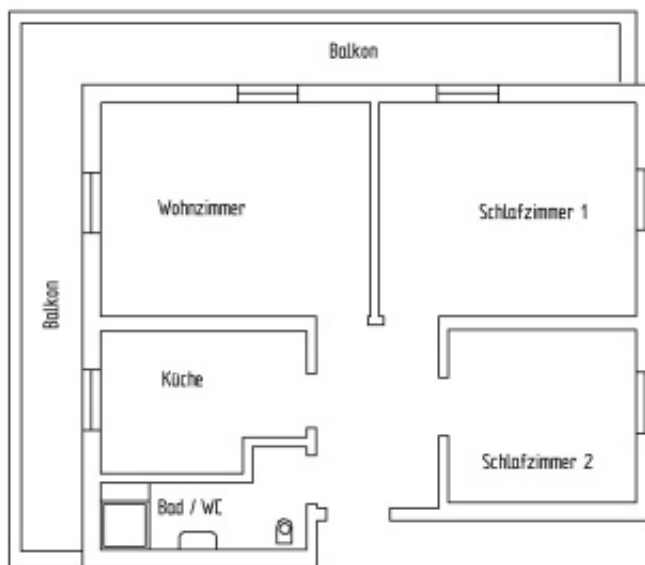
F☆☆☆

NICHTRAUCHERWOHNUNG



Unsere grösste Unterkunft bietet Ihnen circa 64 Quadratmeter Wohnfläche und ist mit Parkett versehen und mit 2 Doppelschlafzimmern ausgestattet.

Diese Ferienwohnung befindet sich im ersten Stock unseres Gästehauses. Vom großen Balkon an Süd- und Ostseite läßt sich der schöne Gebirgsblick genießen.



Nach Herzenslust kochen können Sie in der komplett ausgestatteten Küche (inklusive Mehrplattenherd/Backofenkombination, Geschirrspüler und 4\* Kühlschrank).



Der Wohnraum ist mit bequemen Polstermöbeln und einer Eßecke eingerichtet. Selbstverständlich steht Ihnen ein Farbfernseher mit SAT - TV (HDTV) und ein Stereoradio mit CD -Player zur Verfügung.

Rechts einer der schönen Ausblicke vom Balkon des Hauses.

Links das Doppelschlafzimmer, ein weiteres mit 2 getrennten Betten steht ebenfalls zur Verfügung.



Familie Bührer, Haus Roseneck, Am Unteren Rain 47, D - 82481 Mittenwald

Telefon: +49 - (0)8823 - 3618

FAX: +49 (0)8823 - 322 41 95

Internet:

Hausbeschreibung und Preise:  
Vorschläge zu Wanderungen, Mountainbiketouren,  
Ausflügen und Aktivitäten zur Urlaubsvorplanung:  
E-Mail:

<http://www.haus-roseneck.de>  
<http://www.mittenwald-ferienzeit.de>  
<http://www.mittenwald-aktiv.de>  
[buehrer@haus-roseneck.de](mailto:buehrer@haus-roseneck.de)