

Haus Roseneck

Ferienwohnung 1

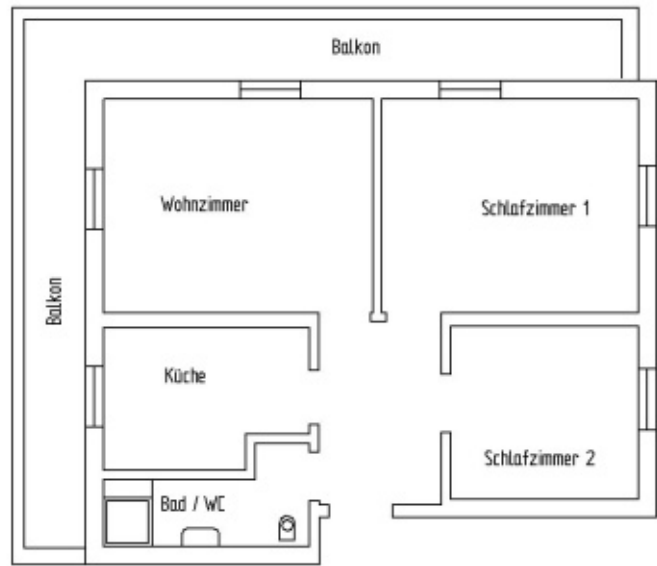
F☆☆☆☆

NICHTRAUCHERWOHNUNG



Unsere grösste Unterkunft bietet Ihnen circa 64 Quadratmeter Wohnfläche. Mit zwei Schlafzimmern ist ausreichend Schlafplatz vorhanden.

Diese Ferienwohnung befindet sich im ersten Stock unseres Gästehauses. Vom großen Balkon an Süd- und Ostseite läßt sich der schöne Gebirgsblick genießen.



Nach Herzenslust kochen können Sie in der komplett ausgestatteten Küche (inklusive Mehrplattenherd- und Backofenkombination).



Der Wohnraum ist mit bequemen Polstermöbeln und einer Eßecke eingerichtet. Selbstverständlich steht Ihnen ein Farbfernseher mit SAT - TV und ein Stereoradio mit CD - Player zur Verfügung.



Rechts einer der schönen Ausblicke vom Balkon des Hauses



Familie Bührer, Haus Roseneck, Am Unteren Rain 47, D - 82481 Mittenwald

Telefon: +49 - (0)8823 - 3618

FAX: +49 (0)321 212 031 03

Internet:
Hausbeschreibung und Preise:
Vorschläge zu Wanderungen, Mountainbiketouren,
Ausflügen und Aktivitäten zur Urlaubsvorplanung:
E-Mail:

<http://www.haus-roseneck.de>
<http://www.mittenwald-ferienzeit.de>
<http://www.mittenwald-aktiv.de>
buehrer@haus-roseneck.de